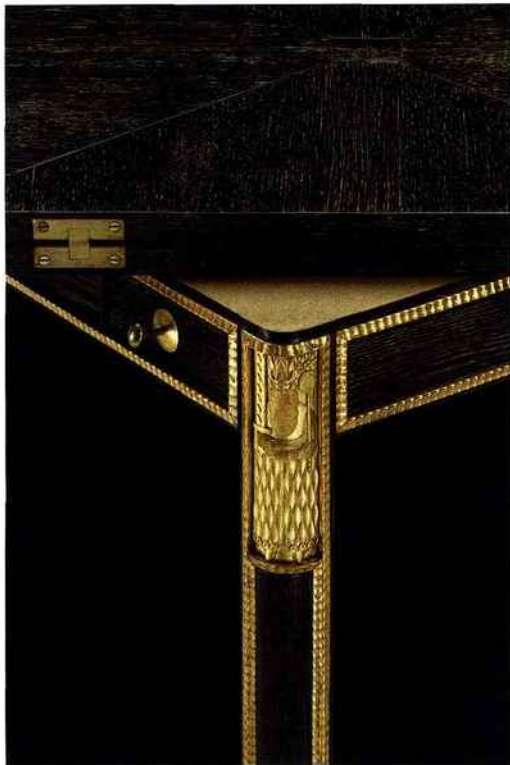


Événement

## TEFAF EN MAJESTÉ

DEPUIS VINGT-CINQ ANS, LA TEFAF DE MAASTRICHT S'EST INSCRITE AVEC FORCE DANS UNE TRADITION D'EXIGENCE POUR DEVENIR LE RENDEZ-VOUS INCONTOURNABLE DE L'EXCELLENCE.

25 YEARS YOUNG, THE MAASTRICHT TEFAF HAS FORCED ITS WAY INTO A TRADITION OF DISTINCTION TO BECOME A MUST-SEE RENDEZ-VOUS OF EXCELLENCE.



Josef Hoffmann et Carl Otto Czeschka, table de jeux en chêne et bois sculpté et doré (1906), exposée par Yves Macaux.

Giovanni Battista Lampi, Portrait d'Elena Pavlovna de Russie (1800), exposé par la galerie Didier Aaron & Cie.

Devenue le lieu de rendez-vous des plus fins connaisseurs en matière d'art et des représentants de musées, la TEFAF (The European Fine Art Fair) accueillait l'an dernier plus de 72 000 visiteurs. Depuis sa création en 1988, près de 260 exposants, antiquaires du monde entier, joailliers ou galeristes reconnus (Didier Aaron, Applicat-Prazan, Amells...) y présentent les plus belles pièces de leurs collections. Parures de diamants éblouissantes (Graff, Van Cleef & Arpels), lettres manuscrites illustrées par Manet (Stephen Ongpin Fine Art), sculpture luba (Lucas Rattou) ou urne en argent de Hiroshi Suzuki. Les merveilles se succèdent, sélectionnées par 175 experts internationaux. Le galeriste François Laffanour, propriétaire de la galerie **Downtown** a répondu présent à l'appel : véritable icône du marché du design, il participe pour la huitième fois à la TEFAF et expose cette année des pièces exceptionnelles, tel un portique de tôle d'acier pliée de Jean Trouvé, une bibliothèque de rangement en frêne et tôle d'acier pliée de Charlotte Perriand, mais également une table en acier poli miroir et acier patiné de Ron Arad. Une édition pleine de surprises, sous le signe de la beauté absolue. En parallèle, une exposition exceptionnelle de quinze dessins de Van Gogh, prêtés spécialement pour l'occasion par le musée d'Amsterdam, est organisée au Museum aan het Vrijthof. Un événement rare, à cause de la fragilité des œuvres exposées.

Now the must-see and must-go venue for the world's finest connoisseurs of art and museum curators, the TEFAF (The European Fine Art Fair) last year welcomed over 72,000 visitors. Since its creation in 1988, nearly 260 exhibitors, antique dealers from the world over (Didier Aaron, Applicat-Prazan, Amells), jewelers or recognized gallery owners, have been presenting the finest pieces from their collections. Dazzling diamond sets (Graff, Van Cleef & Arpels), illustrated hand-written letters by Manet (Stephen Ongpin Fine Art), Luba sculptures (Lucas Rattou) or a silver urn from Hiroshi Suzuki. A series of magic items selected by 175 international experts. Gallery owner François Laffanour, proprietor of the Downtown Gallery, heard the call and needed no second asking: this icon of the design market is in attendance for the eighth time and this year is exhibiting some quite exceptional pieces, like this folded sheet steel portico by Jean Trouvé, an ash and folded sheet steel bookcase by Charlotte Perriand, and also a table in black polished steel and patina steel by Ron Arad. It is an edition full of surprises around the theme of absolute beauty. At the same time, an exceptional exhibition of fifteen drawings by Van Gogh, on loan especially for the occasion from the Museum of Amsterdam, is being organized at the Museum aan het Vrijthof. A rare event owing to the extreme fragility of the works on display.

Du 15 au 24 mars 2013 au Maastricht Exhibition & Congress Centre de Maastricht.  
www.tefaf.com | Museum aan het Vrijthof, Vrijthof 18, NL-6211 LD Maastricht.  
www.museumaanhettvrijthof.nl