



233 RUE ST HONORE, 75001 PARIS
T +33(0)1 4271 2046
www.favoriparis.com
M nadia@favoriparis.com

LAFFANOUR
GALERIE DOWNTOWN/PARIS

AD

17 novembre 2016

AD FRANCE

Web

Par Marion Bley

AD

RECEVEZ LA NEWSLETTER

ABONNEZ-VOUS !
FEUILLETEZ
LE DERNIER NUMÉRO



DÉCORATION DESIGN ARCHITECTURE ART LIFESTYLE AD PROFILS LES RENDEZ-VOUS AD

DÉCORATION

INSPIRATION ■ OÙ TROUVER ■ OUVERTURES ■ SHOPPING ■ VISITE PRIVÉE ■

PUBLIÉ LE JEUDI, 17 NOVEMBRE 2016

1/6

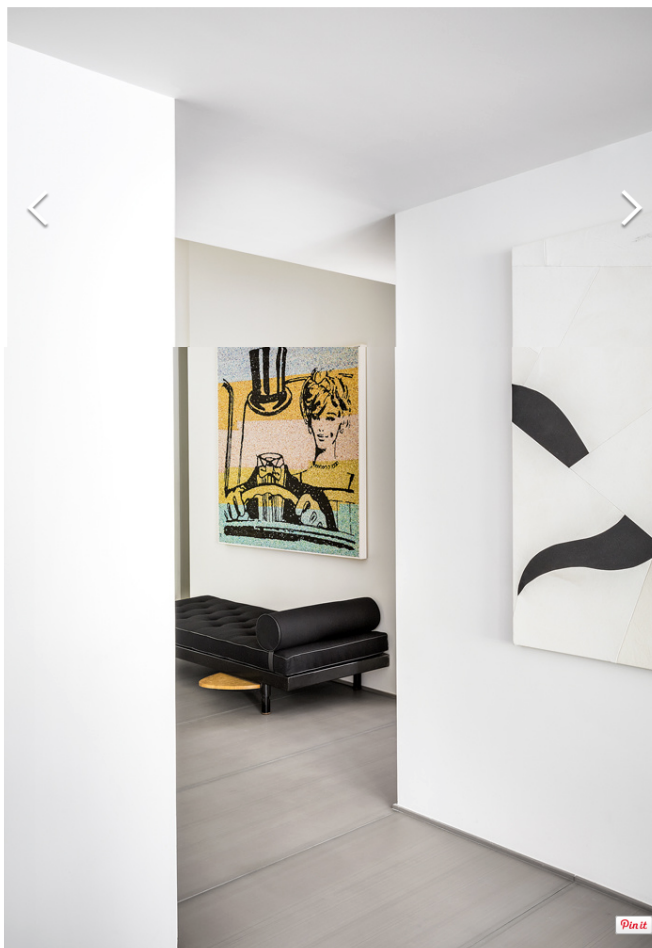
Un triplex de collectionneur

À partir d'une table en aluminium d'Ado Chale, l'architecte Olivier Dwek a tiré le fil de la couleur à travers cet appartement sur trois niveaux, complètement repensé comme une maison de ville.

Lorsque ce couple parisien est venu voir l'architecte Olivier Dwek à Bruxelles pour lui demander de s'occuper de son appartement de Neuilly, la conversation a bien sûr porté sur le mobilier, et le couple a mentionné les créations d'Ado Chale. Ni une ni deux, Olivier Dwek les a emmenés visiter l'atelier de ce dernier, et une table en aluminium, la *Goutte d'eau*, a fait son apparition dans le projet. « D'une certaine manière, elle en a été le fil rouge, ou plutôt le fil gris, raconte Olivier Dwek. *Je suis parti sur une palette de gris pour unifier cet appartement très recomposé.* »

En effet, le projet n'était pas simple. Propriétaire de l'immeuble, le couple avait décidé de s'y installer au rez-de-jardin, tout en occupant aussi un ensemble de petits appartements au premier étage ainsi que les sous-sols. Le pari, pour l'architecte, consistait donc à faire de tous ces espaces banals, fonctionnels, une sorte de maison de ville vaste et confortable, apte à abriter aussi une belle collection d'œuvres d'art.

Partager [Pin it](#) [Tweeter](#) [G+](#)



© Jérôme Galland / Courtesy of the Artist & Galerie Perrotin ; courtesy of the artist and Simon Lee Gallery, London.

Pour visualiser le lien: AD Décoration