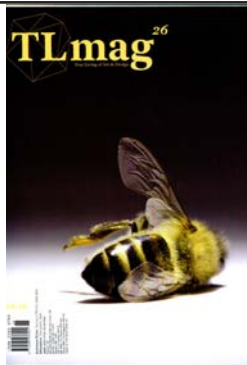




233 RUE ST HONORE, 75001 PARIS  
T +33(0)1 4271 2046  
www.favoriparis.com  
M nadia@favoriparis.com

**LAFFANOUR**  
GALERIE DOWNTOWN/PARIS



Décembre 2016

TL MAG

Pages 214 - 215 - 216 - 218 - 219

Par La Rédaction

# Winter Forms

Une sélection de la rédaction de *TLmag* / A selection by the *TLmag* editors

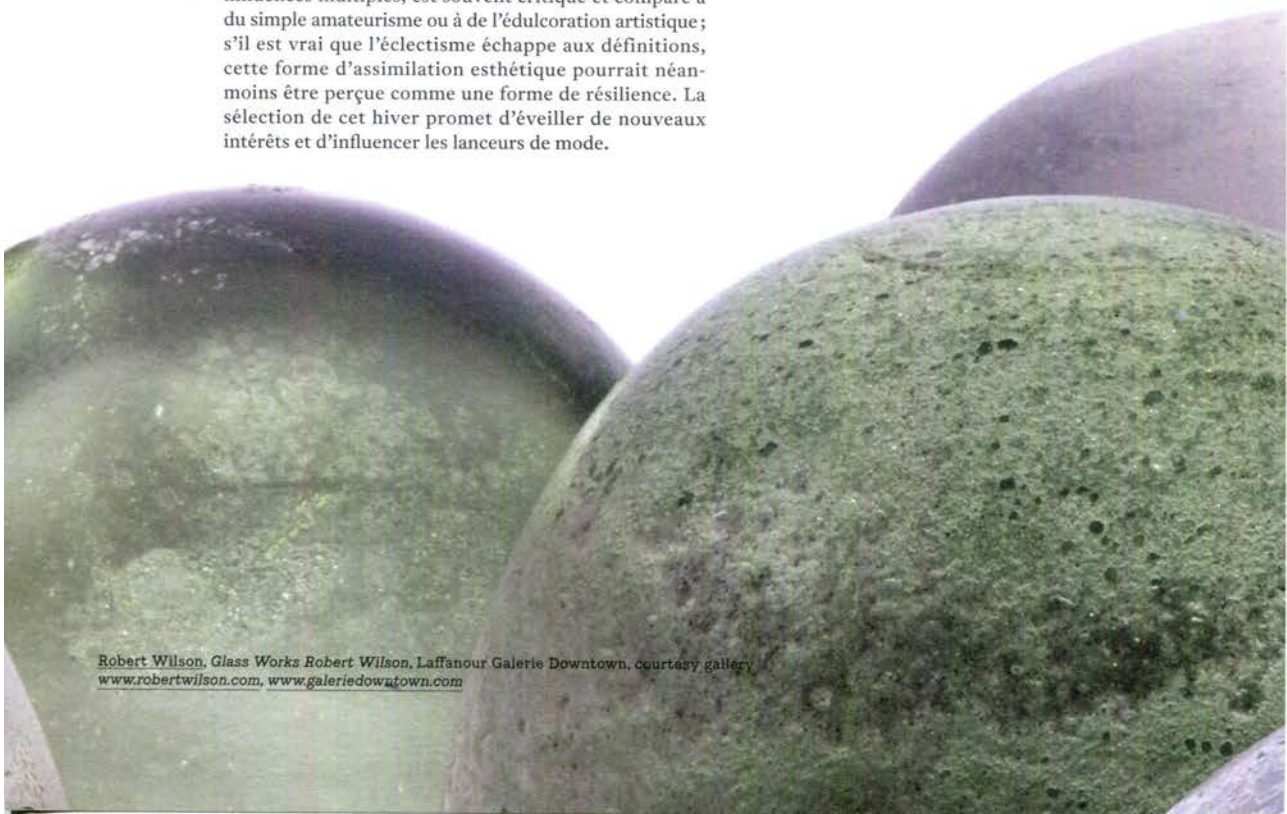


Chaque hiver, *TLmag* part à la chasse des meilleurs objets d'art en parcourant les plus importants événements d'art et de design, les galeries et les salons. Des petites boutiques des confins de l'Asie et de la Scandinavie aux grandes manifestations de Londres, New York et Paris, le magazine rapporte les dernières innovations d'un artisanat revitalisé, d'audacieuses expérimentations, l'exploration de nouveaux matériaux, allant du design expérimental à une expression purement émotionnelle. Sous cet éclairage, la fonctionnalité prend un sens différent. L'art et le design produisent souvent de sublimes moments d'intensité en dehors des confins traditionnels du marché. Ces pièces uniques et éditions limitées répondent d'une part à des tendances et évolutions importantes et, de l'autre, à des épisodes historiques majeurs. Pendant les années difficiles comme c'est le cas en ce moment, le raffinement de l'art peut constituer une source de divertissement dont la population a grand besoin. Parmi les pièces que nous avons choisies, beaucoup susciteront de l'espoir et réaliseront des rêves, juste à temps pour les congés de fin d'année.

La minutieuse sélection de cette année accorde la priorité aux grands salons PAD London et Design Miami/Basel, où *TLmag* a exploré trois thématiques qui nous sont familières : les matériaux, les éléments naturels et le style. Dérivé du sable, le verre symbolise une certaine alchimie métaphysique et évoque un niveau de transcendance difficilement égalable par d'autres matériaux nobles. Dans le même esprit éthéré, la lumière peut prendre d'innombrables formes réfléchives et réfractives. L'éclectisme, qui prêche l'ouverture à des influences multiples, est souvent critiqué et comparé à du simple amateurisme ou à de l'édulcoration artistique ; s'il est vrai que l'éclectisme échappe aux définitions, cette forme d'assimilation esthétique pourrait néanmoins être perçue comme une forme de résilience. La sélection de cet hiver promet d'éveiller de nouveaux intérêts et d'influencer les lanceurs de mode.

■ Every winter, *TLmag* goes hunting for the best *objets d'art* at major art and design exhibitions, gallery showcases and fairs. From small boutiques in the far reaches of Asia and Scandinavia to large-scale events in London, New York and Paris, the magazine captures the latest innovations in revived craftwork, bold experimentation, material exploration, speculative design and emotional expression. Functionality takes on a different meaning in this light. Art-design often produces sublime moments of intensity outside the traditional confines of the contract market. These works respond to major trends and developments on the one hand and celebrated moments in history on the other. In difficult years such as this one, refined artistry can provide some much-needed distraction. Many of the pieces we have chosen will inspire hope and fulfil dreams, just in time for the holidays.

This year's carefully curated selection gives priority to top fairs PAD London and Design Miami/Basel. There, *TLmag* has explored the trifecta of material, natural element and style. These are themes that the magazine knows well. Glass, with its origins in sand, represents a certain metaphysical alchemy and a level of transcendence that other noble composites can hardly match. In a similarly ethereal vein, light can take on innumerable reflective and refractive forms. Eclecticism, which preaches openness to multiple influences, is often criticised as mere amateurism or artistic dilution. Yet, despite the fact that eclecticism eludes definition, this form of aesthetic assimilation could also be seen as a form of resilience. This winter's selection promises to spark new interest and influence tastemakers.



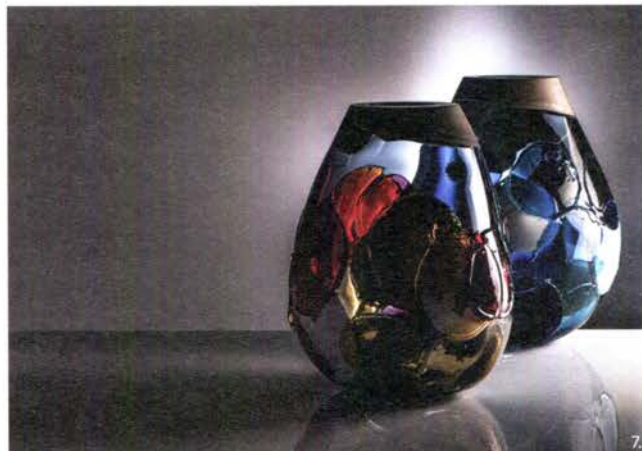
Robert Wilson, *Glass Works* Robert Wilson, Laffanour Galerie Downtown, courtesy gallery  
[www.robertwilson.com](http://www.robertwilson.com), [www.galeriedowntown.com](http://www.galeriedowntown.com)

# Glass

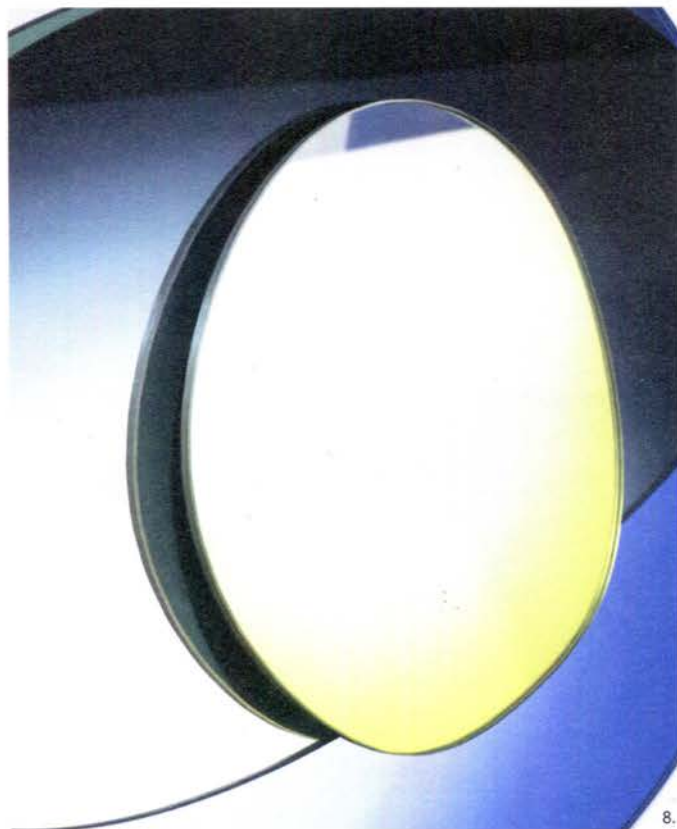




6.



7.



8.



9.

- 1 — Tobias Møhl, *Turquoise and Grey Glassweaver Vessel*, Adrian Sassoon Gallery, courtesy gallery, [www.tobiasmohl.dk](http://www.tobiasmohl.dk), [www.adriansassoon.com](http://www.adriansassoon.com)  
 2 — Martino Gamper, *New Neo*, Lobbmeyr, Atelier Courbet, courtesy Lobbmeyr, [www.martinogamper.com](http://www.martinogamper.com), [www.ateliercourbet.com](http://www.ateliercourbet.com)  
 3 — Matteo Gonet, *Vasels*, ToolsGalerie, courtesy gallery, [www.matteogonet.com](http://www.matteogonet.com), [www.toolsgalerie.com](http://www.toolsgalerie.com)  
 4 — Robert Wilson, *Glass Works Robert Wilson*, Laffanour Galerie Downtown, courtesy gallery, [www.robertwilson.com](http://www.robertwilson.com), [www.galeriedowntown.com](http://www.galeriedowntown.com)  
 5 — Tora Urup, *White with Floating White*, Galerie Maria Wettergren, courtesy gallery, [www.toraurup.dk](http://www.toraurup.dk), [www.mariawettergren.com](http://www.mariawettergren.com)  
 6 — Barbara Nanning, *Palladium*, J. Lohmann Gallery, courtesy gallery, [www.barbarananning.nl](http://www.barbarananning.nl), [www.jlohmanngallery.com](http://www.jlohmanngallery.com)  
 7 — Emmanuel Babled, *Pyros*, courtesy Venini, [www.babled.net](http://www.babled.net), [www.venini.com](http://www.venini.com)  
 8 — Sabine Marcelis & Brit van Nerven, *Offround Hue*, Etage Projects, courtesy gallery, [www.sabinemarcelis.com](http://www.sabinemarcelis.com), [www.vanbrit.com](http://www.vanbrit.com), [www.etageprojects.com](http://www.etageprojects.com)  
 9 — Florian Borkenhagen, *Mon Chérie*, Ammann//Gallery, courtesy gallery, [www.florianborkenhagen.de](http://www.florianborkenhagen.de), [www.ammann-gallery.com](http://www.ammann-gallery.com)