

# LAFFANOUR

## GALERIE DOWNTOWN/PARIS



DOSSIER DE PRESSE

TEFAF  
MAASTRICHT

10 - 19 MARS 2017



Contact presse : FAVORI - 233, rue Saint Honoré 75001 - T +33 1 42 71 20 46  
Grégoire Marot - Nadia Banian [nadia@favoriparis.com](mailto:nadia@favoriparis.com)

## CHARLOTTE PERRIAND

### TEFAF MAASTRICHT 2017

Pour TEFAF MAASTRICHT 2017, François Laffanour présentera une sélection de mobilier réalisé par Charlotte Perriand pour un certain nombre de commandes spéciales ainsi que des pièces conçues dès 1959 pour la Maison Borot, située à Montmartre.

Passionné depuis plus de trente ans par les Arts Décoratifs du XX<sup>ème</sup> siècle, c'est au début de sa carrière de marchand d'art et de design à la fin des années 1970 que François Laffanour découvre l'intérieur de la Maison Borot dans la revue *Aujourd'hui, Art et Architecture*. Il acquiert il y a quelques le mobilier et publie avec la complicité et la reconnaissance de la famille Borot en 2012, *Charlotte Perriand, une maison à Montmartre 1959*.

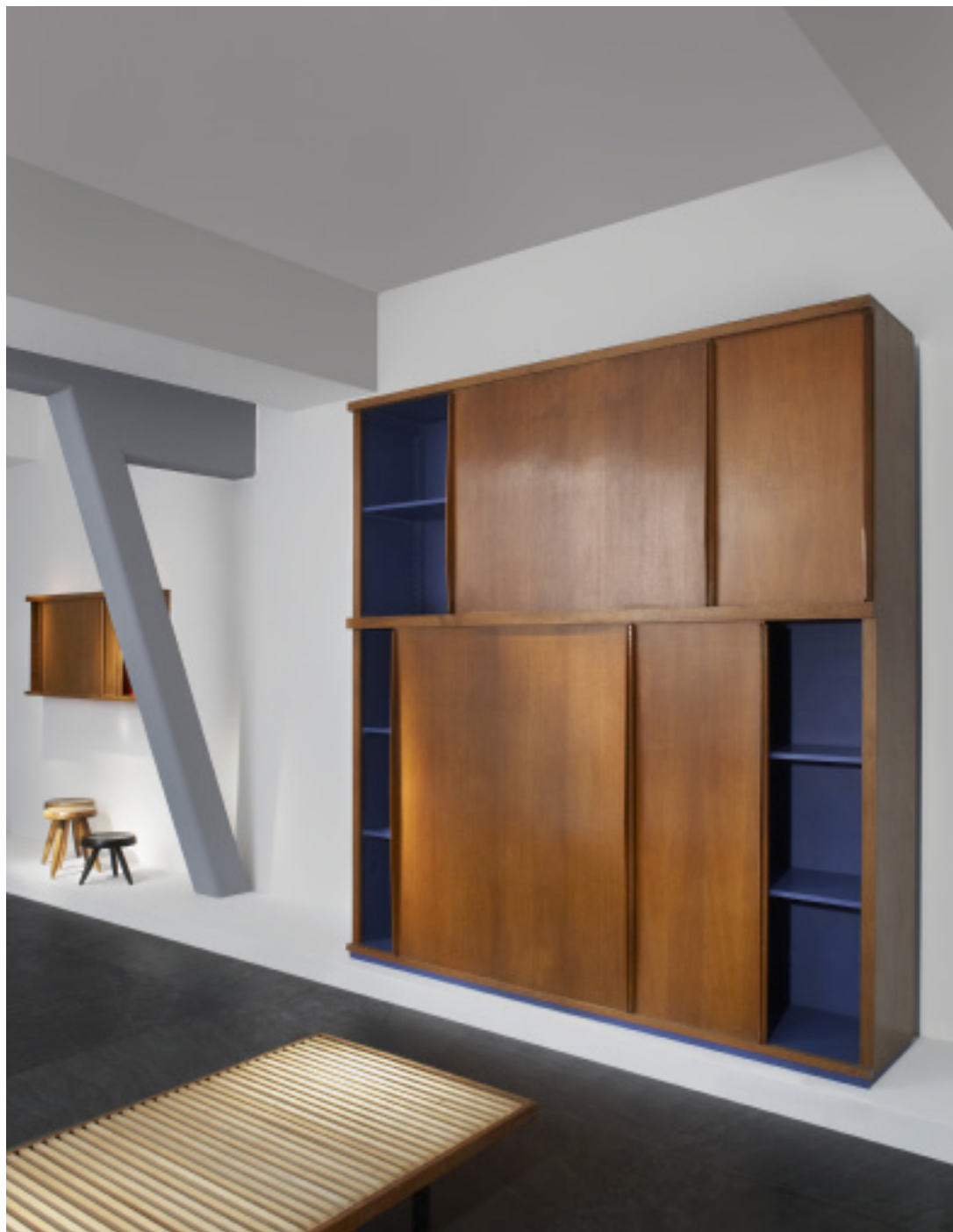
Dans une scénographie d'exception, François Laffanour réunira une partie du mobilier mythique de cette maison accompagnée de pièces importantes provenant de commandes spéciales de Charlotte Perriand.

TEFAF MAASTRICHT 2017 aura lieu du 10 au 19 mars 2017.

LAFFANOUR / GALERIE DOWNTOWN, PARIS  
STAND 605

MECC MAASTRICHT  
Forum 100, 6229 GV Maastricht  
Pays-Bas

## CHARLOTTE PERRIAND (1903 - 1999)



© Marie Clérin / Laffanour Galerie Downtown, Paris

Charlotte Perriand, Meuble de Rangement à portes coulissantes, 1959  
En chêne, de forme rectangulaire fermant dans la partie supérieure et inférieure  
par des portes coulissantes. L'intérieur teinté bleu. H. 244 x L. 243 x P. 53 cm

## CHARLOTTE PERRIAND (1903 - 1999)



© Marie Clérin / Laffanour Galerie Downtown, Paris

Charlotte Perriand, Table Basse «Sandoz», 1962  
Plateau circulaire reposant sur quatre pieds rectangulaires en iroko. ø. 110 x H. 45.5 cm.

## CHARLOTTE PERRIAND (1903 - 1999)



© Marie Clérin / Laffanour Galerie Downtown, Paris

Charlotte Perriand, Table « Forme Libre », 1960  
Plateau de forme libre en frêne reposant sur trois pieds (2 cylindriques et 1 ovoïde)  
H. 71 x L. 243 x la. 108.5 x Ep. 6 cm

## CHARLOTTE PERRIAND (1903 - 1999)



© Marie Clérin / Laffanour Galerie Downtown, Paris

Charlotte Perriand, Chaise BCB, circa 1947  
Frêne teinté en jaune. H. 35 x L. 36 x P.67 cm

## CHARLOTTE PERRIAND (1903 - 1999)



© Marie Clérin / Laffanour Galerie Downtown, Paris

Charlotte Perriand, Table à six pans, 1949  
Pin, 71, 5 x 184,5 x 129 cm

## Laffanour / Galerie Downtown, Paris

Depuis son ouverture au début des années 80, la galerie Downtown, créée par François Laffanour, a exploré, montré au fil de ses expositions, et réhabilité un domaine peu connu alors, celui du mobilier d'architectes du XX<sup>ème</sup> siècle. Créateurs - architectes pour la plupart - européens et américains qui, au lendemain de la seconde guerre mondiale, ont apporté une autre conception dans l'art de se meubler, dictée par un besoin de liberté et d'efficacité, au service d'un nouvel art de vivre dans une époque de développement technologique et scientifique. La galerie Downtown possède et travaille à partir des archives de la galerie Steph Simon qui, de 1956 à 1974, représentait le mobilier de Charlotte Perriand, Jean Prouvé, Serge Mouille, Georges Jouve ou encore Isamu Noguchi. Depuis 2004, la galerie Downtown a l'exclusivité pour les meubles de Ron Arad en France.

LAFFANOUR GALERIE DOWNTOWN / PARIS  
18, rue de Seine - 75006 Paris  
[www.galeriedowntown.com](http://www.galeriedowntown.com)



# LAFFANOUR

## GALERIE DOWNTOWN/PARIS



**TEFAF**  
MAASTRICHT

STAND 605

10 - 19 MARS 2017

Contact presse : FAVORI - 233, rue Saint Honoré 75001 - T +33 1 42 71 20 46  
Grégoire Marot - Nadia Banian [nadia@favoriparis.com](mailto:nadia@favoriparis.com)