

COMMUNIQUE DE PRESSE

Prouvé-Takis, deux génies d'utopie

Une exposition en collaboration avec François Laffanour
et la Galerie Downtown (Paris)

Vernissage presse
Jeudi 21 avril 2016



Exposition du 21 avril au 23 juillet 2016

La Patinoire Royale

Rue Veydt 15 - 1060 Brussels - T +32 (0) 495 236 070 - www.lapatinoireroyale.com

Horaires d'ouverture

du mardi au samedi de 11h à 13h et de 14h à 19h

Entrée libre

<https://www.facebook.com/PatinoireRoyale>

Dans la continuité des expositions « La Résistance des Images » et de « Let's Move »,

La Patinoire Royale, Valérie Bach et Constantin Chariot, en collaboration avec François Laffanour et la Galerie Downtown (Paris) présentent l'exposition

Prouvé-Takis, deux génies d'utopie

à partir du 21 avril 2016, à la Patinoire royale de Bruxelles, une rétrospective majeure consacrée à deux créateurs hors du commun : Jean Prouvé (1901-1984), constructeur français de génie, et Takis (1925), sculpteur grec adepte des champs magnétiques.

LE PROPOS

Deux générations séparent les deux autodidactes, mais ils se retrouvent autour de l'idée d'une industrie porteuse d'espoir. Prouvé en la révolutionnant, Takis en lui rendant hommage à travers l'utilisation d'éléments de récupération. Cette utopie, symbole des Trente Glorieuses, semble aujourd'hui avoir disparue, l'industrie contemporaine européenne étant en perte de vitesse, remise en cause, notamment, pour ses effets négatifs sur l'environnement.

Pied de nez ultime à la tertiarisation de l'économie mondiale, Prouvé et Takis se côtoient chaque jour dans le quartier d'affaire de la Défense en région parisienne. La Tour Nobel construite en 1966, dont Prouvé conçut la façade de verre, et en arrière-plan « Le Bassin », créé par Takis en 1988. Les deux œuvres dialoguent et se reflètent l'une dans l'autre, les éoliennes dans les vitres du bâtiment, la tour dans le bassin.

C'est cette relation que l'exposition tente d'explorer, dans un premier temps via la présentation d'un bâtiment exceptionnel et inédit de Jean Prouvé, d'une fabrication plus moderne que les architectures d'urgence. Le pavillon à structure autoportante présenté ici fut conçu vers 1957 pour l'Institution Fénélon à Clermont-Ferrand. Intégralement en aluminium et panneaux de verre, la façade allie modernité, légèreté et transparence.

Un bassin, à l'ombre des pins parasols accueille une forêt de Signaux de Takis. La sélection d'œuvres majeures retrace la diversité du travail de l'artiste, des Musicales aux Télélumières sans oublier les Télépeintures. Entre acier, verre et électricité, Takis apparaît, comme le disait Marcel Duchamp, tel un « gai laboureur des champs magnétiques et indicateurs des chemins de fer doux ».

Conférence de presse : le jeudi 21 avril 2016 à 12 :30 (lunch offert)

Vernissage : le jeudi 21 avril 2016 à 19h00

Durée de l'exposition : du 21 avril au 31 juillet 2016

Un catalogue de l'exposition sera publié et disponible **à partir du 15 mai**.

Visuels et documentation disponible sur demande : info@lapatinoireroyale.com

Adresse :

La Patinoire Royale
15, rue Veydt - 1050 BRUXELLES

Heures d'ouverture au public :

Du mardi au samedi : 11/13h et de 14/19h.

PRESS RELEASE

Prouvé-Takis, deux génies d'utopie

An exhibition in collaboration with François Laffanour
and Galerie Downtown (Paris)

Press Opening
Thursday 21 April 2016



Exhibition from April 21 to July 23, 2016

La Patinoire Royale

Rue Veydt 15 - 1060 Brussels - T +32 (0) 495 236 070 - www.lapatinoireroyle.com

Opening hours

From Tuesday to Saturday from 11am to 1pm and from 2pm to 7pm

Free entrance

<https://www.facebook.com/PatinoireRoyale>

Following the exhibition 'La Résistance des Images' and 'Let's Move',

La Patinoire Royale, Valérie Bach and Constantin Chariot in collaboration with François Laffanour and Galerie Downtown present

Prouvé-Takis, deux génies d'utopie

an exhibition opening April 21, 2016. A major retrospective devoted to two unconventional creators, on the one side, Jean Prouvé (1901-1984), a brilliant French constructor, and on the other side, Takis (b. 1925), a historic Greek sculptor, fascinated by magnetic fields.

The two autodidacts, though separated by two generations, gather around the idea of a prosperous and aspiring Industry. Prouvé by revolutionizing it, Takis by paying tribute with the use of industrial components. This utopia, the symbol of «Les Trentes Glorieuses» seems to have vanished today with the Industry decelerating, criticized for its negative effects on the environment.

Thumbing its nose at the tertiarization of the global economy, Prouvé and Takis meet daily in the Parisian business district La Défense. The Nobel Tower built in 1966 with a glass facade conceived by Prouvé and Le Bassin on the background designed by Takis in 1988. The two works create a dialogue between each other, with the tower reflecting in the water of the basin and the wind turbines mirroring in the windows of the facade.

This is the relationship explored through the exhibition, firstly with the presentation of an extraordinary construction by Jean Prouvé, from a more modern fabrication than his « emergency architectures ». This freestanding pavilion was designed in 1957 for the Institution Fénélon in Clermont-Ferrand, France. Entirely made of aluminium and glass panels, the facade allies modernity, lightness and transparency.

A « forest » of Signaux by Takis is standing in a pool, shadowed by the parasol pine trees. This selection of masterpieces illustrates the diversity of the work of the artist, from Musicales to Télélumières including Télépeintures. Among steel, glass and electricity, Takis appears, as once said by Marcel Duchamp, « like a cheerful ploughman of magnetic fields and indicator of the soft iron railway ».

Press conference : Thursday 21 April 2016 at 12 :30 (lunch offered)

Opening: Thursday 21 April 2016 at 7pm

Exhibition : 21 April > 23 July 2016

A catalogue of the exhibition will be published and available from May 15, 2016.

Images and documentions available at : info@lapatinoireroyale.com

Address :

La Patinoire Royale
15, rue Veydt - 1060 BRUSSELS

Public opening hours:

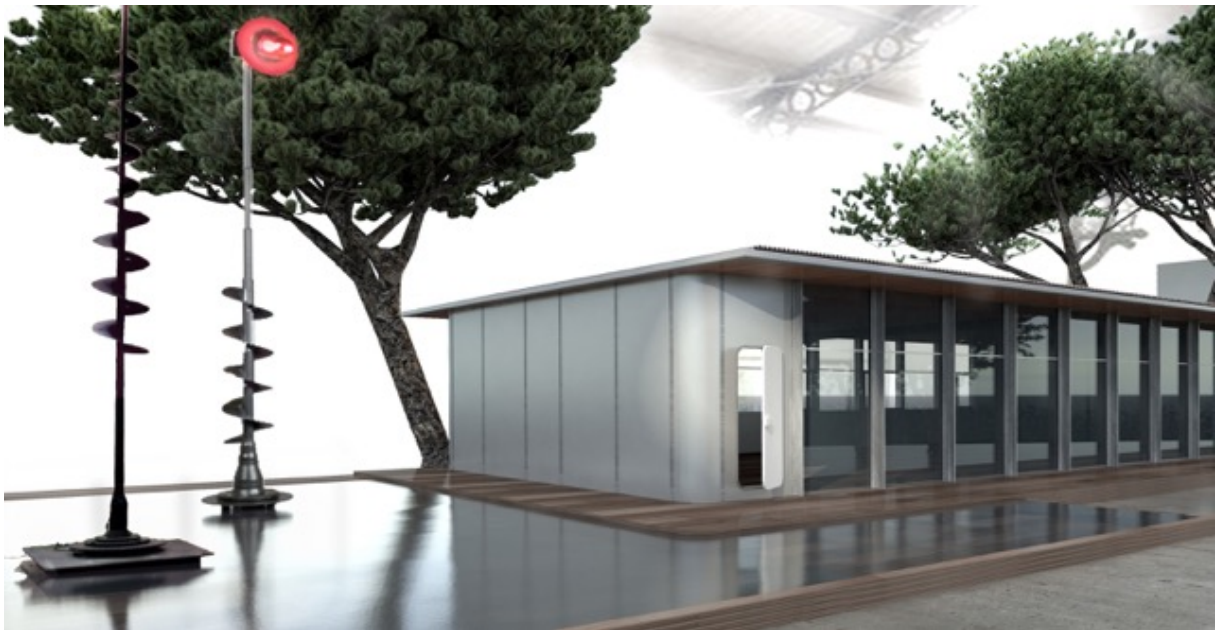
From Tuesday to Saturday : 11 am – 1 pm / 2 pm – 7 pm

PERSBERICHT

Prouvé-Takis, twee utopiegenieën

Een tentoonstelling in samenwerking met François Laffanour en de Downtown Galerij (Parijs) de tentoonstelling voor.

Press Opening
Donderdag 21 april 2016



Tentoonstelling van 21 april tot 23 juli 2016

La Patinoire Royale

Veydtstraat 15 - 1060 Brussel - T +32 (0) 495 236 070 - www.lapatinoireroyale.com

Openingsuren voor het publiek

Van dinsdag tot zaterdag : 11-13u, 14-19u.

<https://www.facebook.com/PatinoireRoyale>

In de continuïteit van de tentoonstellingen « La Résistance des Images» en « Let's Move »,

stellen La Patinoire Royale, Valérie Bach en Constantin Chariot, in samenwerking met François Laffanour en de Downtown Galerij (Parijs) de tentoonstelling voor.

Prouvé-Takis, twee utopiegenieën

Vanaf 21 april 2016, aan La Patinoire Royale van Brussel, een zeer belangrijke terugblik toegewezen aan twee buitengewone ontwerpers : Jean Prouvé (1901-1984), Franse genieconstructeur, en Takis (1925), Griekse beeldhouwer en aanhanger van de magnetische velden.

Twee generaties scheiden de twee autodidacten, maar ze vinden elkaar terug rond het idee van een hoopgevende industrie. Prouvé door het te revolutioneren, Takis door hem hulde te brengen via het gebruik van recuperatiemateriaal. Die utopie, symbool van de « Trente Glorieuses », lijkt vandaag de dag te zijn verdwenen. De hedendaagse Europese industrie wordt opnieuw ter discussie gesteld vanwege de negatieve effecten op het milieu.

Prouvé en Takis gingen elke dag met elkaar om in de zakenwijk « la Défense » in Parijs. De glazen gevel van de Nobeltoren die in 1966 gebouwd werd, werd door Prouvé ontworpen. « Le Bassin » werd door Takis in 1988 ontworpen. De twee kunstwerken passen goed bij elkaar en reflecteren in elkaar; de windmolens in de glazen van het gebouw en de toren in het « Bassin ».

Het is deze relatie die de tentoonstelling probeert te verkennen, via de presentatie van een uitzonderlijk en volkomen nieuw gebouw van Jean Prouvé. Het paviljoen met een zelfdragende structuur die hier wordt voorgesteld, werd omstreeks 1957 ontworpen voor « l'Institution Fénelon » in Clermont-Ferrand. De gevel, die volledig uit aluminium en glazen panelen bestaat, is een spannend samenspel van moderniteit, lichtheid en doorzichtigheid.

De selectie van de belangrijkste werken trekt de verscheidenheid over van het werk van de kunstenaar. Tussen staal, glas en elektriciteit wordt Takis gezien als een « vrolijke boer van de magnetische velden en van de indicatoren van de zachte spoorwegen »

Persconferentie : donderdag 21 april 2016 om 12:30 (gratis lunch aangeboden)

Vernissage : donderdag 21 april 2016 om 19u00

Duur van de tentoonstelling : 21 April > 23 Juli 2016

Een catalogus van de tentoonstelling zal gepubliceerd worden (beschikbaar vanaf 15 mei).

Visuele weergaven en documentatie op aanvraag beschikbaar : info@lapatinoireroyale.com

Adres :

La Patinoire Royale
15, Veydtstraat - 1060 BRUSSEL

Openingsuren voor het publiek :

Van dinsdag tot zaterdag : 11-13u, 14-19u