



233 RUE ST HONORE, 75001 PARIS
T +33(0)1 4271 2046
www.favoriparis.com
M nadia@favoriparis.com

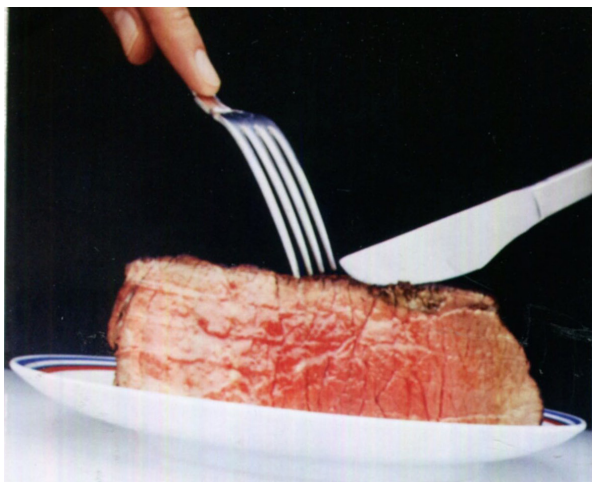
LAFFANOUR GALERIE DOWNTOWN/PARIS

novembre 2016

IDEAT Hors-Série

pages 202 à 209

Par Serge Gleizes



À Monaco L'esprit Riviera

De cet appartement fort classique à la base, les architectes d'intérieur Emil Humbert et Christophe Poyet ont fait un lieu chic et contemporain sur lequel plane un nostalgique parfum hollywoodien. 380 m² dont 100 m² de terrasses, situés avenue Princesse-Grace, l'une des plus belles artères de la principauté.

Par Serge Gleizes
Photos Francis Amiard



ID-HOME 5





Page de gauche 1/ Devant le rayonnage italien des années 60, en acacia, le fauteuil Lady et son ottoman de Marco Zanuso voisinent avec une petite table Vienna (Flexform). Coupe en céramique Mario Torregiani. A gauche, lampe sur pied Alpha de Jo Hammerborg (Fog & Morup). 2/ Banc et pouf dessinés par Emil Humbert et Christophe Poyet, recouverts de tissu Nobilis. Applique Néon d'Olivier Peyricot et œuvre *Untitled* de Harold Ancart. Sol en marbre Breche Damasca d'origine. 3/ Dans une chambre, buffet des années 60, siège allemand des *fifties* de Max Bill, lampe des années 50 et photo de Harold

Ancart. 4/ Entre deux fauteuils Easy de Pierre Jeanneret (galerie Downtown Paris), table d'appoint de GamFratesi Design Studio (Gubi) sur laquelle est posé un vase de Franco Bucci. Au mur, de part et d'autre d'une toile de Ned Vena, appliques 228 de Gino Sarfatti (Arteluce). Au sol, tapis Fashion for Floors. Ci-contre Au-dessus d'un lit de Jean Prouvé datant des années 50, miroir de Gio Ponti. A droite, table basse Kangourou de Mathieu Matégot (Gubi). Sur les murs tapissées du papier peint *Palm* (Colo & Son), tableaux de Paul Cowan et appliques Lambert & Fils. Au sol Tapis Stepevi.