

Edition standard

Edition Internationale

Edition Ecoles

Cahier Spécial

Le courrier de l'architecte

INTERNATIONAL

La newsletter

 OK

Entrez votre e-mail pour vous inscrire

Rechercher

 OK Standard Etudiants

ARCHITECTES TYPOLOGIES MATÉRIAUX POINTS DE VUE ALBUMS-PHOTOS CAHIERS SPÉCIAUX DOSSIERS AGENDA



@Marie Clerin-Laffanour-Galerie Downtown Paris

Fauteuil composé d'une structure en teck. Assise et dossier en cannage. Commande spéciale pour la ville de Chandigarh, Inde, 1955.

Le mobilier de Pierre Jeanneret pour Chandigarh à Maastricht

13/03 23/03

Du 13 au 23 mars 2014, Laffanour - Galerie Downtown, Paris présente à Maastricht, à l'occasion de TEFAF* 2014, le mobilier dessiné par Pierre Jeanneret pour la ville de Chandigarh, en Inde, en 1952.

En 1952, le gouvernement indien confie à Le Corbusier le grand chantier de Chandigarh. Sa mission : imaginer une cité nouvelle de la taille d'une capitale, «*expression de la foi en l'avenir de l'Inde*».

Chargé de superviser la réalisation des bâtiments administratifs imaginés par son cousin, Pierre Jeanneret, entouré d'architectes indiens, réalise lui-même le reste de la ville dont le campus universitaire et sa célèbre bibliothèque, le Gandhi Bhawan.



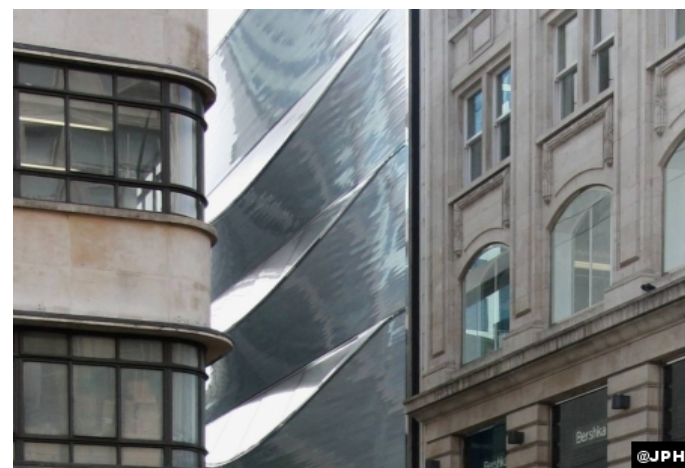
@Marie Clerin-Laffanour-Galerie Downtown Paris

Bibliothèque 'File Rack', 1958. Bibliothèque de milieu en teck à quatre casiers carrés en partie centrale et deux casiers verticaux de chaque côté. Commande spéciale pour le Palais des Ministres, aussi dit le

FONDATION EDF
BOURSES JEUNES ARCHITECTES 2014
Comment habiter mieux ?
L'HABITAT DANS UN CONTEXTE DE CRISE ÉCONOMIQUE
http://fondation.edf.com
Clôture des inscriptions : 7 avril 2014

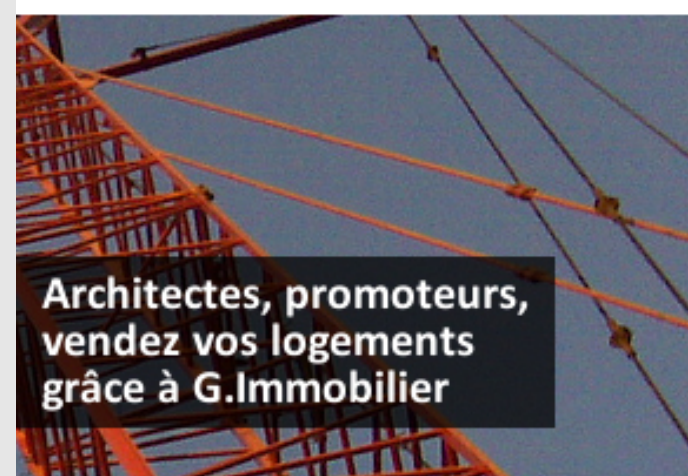
Portrait | AL_A explore le réel au-delà des frontières

Brackenbury Road à l'ouest de Londres. Un quartier résidentiel. Difficile d'imaginer une agence d'architecture nichée dans le coin. C'est pourtant là, dans un hangar au fond d'une cour,...[\[Lire la suite\]](#)



@JPHH

G. IMMOBILIER
Centrale de ventes immobilières

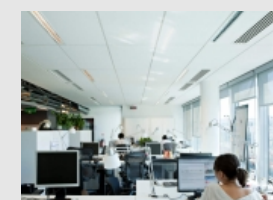


Architectes, promoteurs,
vendez vos logements
grâce à G.Immobilier

Portrait | Christian Pottgiesser architecturespossibles en trois pauses clope



Pôle EVA



Armstrong



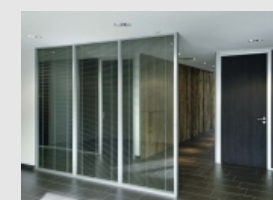
Tile of Spain



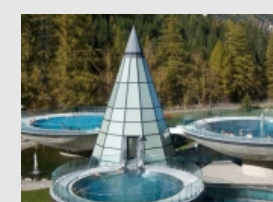
Holcim Awards



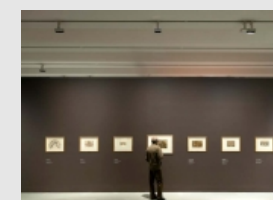
PowerCADD



Clips



UPM ProFi®



ERCO



Majorelle

A Pierre Jeanneret également le soin d'imaginer un mobilier singulier, propre à cette nouvelle ville et à ses habitants. La rencontre des idées modernes de l'architecte et de l'artisanat local donne naissance à des gammes très réduites et sobres, de construction solide et élémentaire, calibrées sur la main d'oeuvre et les matériaux locaux. D'où une prédominance de teck massif, naturel ou teinté, et des formes en X, U ou V.

Du 13 au 23 mars 2014, Laffanour - Galerie Downtown, Paris transpose l'Inde à TEFAF Maastricht en exposant ces meubles d'exception dans un décor recréant l'architecture des bâtiments administratifs indiens imaginés par Le Corbusier.

* Depuis 1975, TEFAF Maastricht réunit les plus importants galeristes, architectes, designers, décorateurs d'intérieurs, antiquaires et amateurs du monde entier. L'Excellence, l'Expertise et l'Élégance sont ses mots d'ordre.



@Marie Clerin-Laffanour-Galerie Downtown Paris

Petit bureau en teck, à niche latérale. Commande spéciale pour la ville de Chandigarh, Inde.

Informations pratiques :

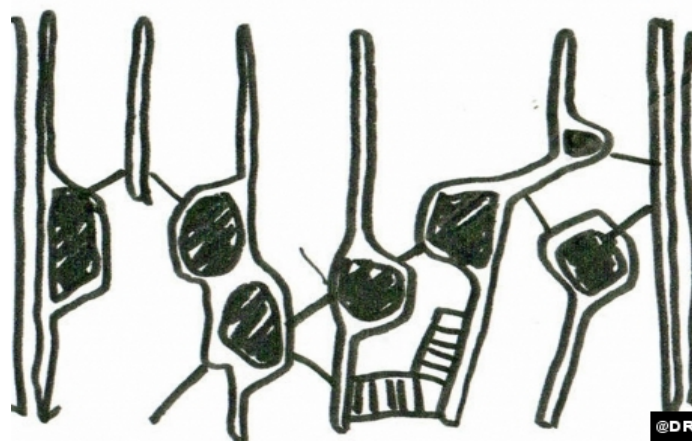
Maastricht Exhibition & Congress Centre (MECC)
Forum 100 | 6229 GV Maastricht
www.mecc.nl

Ouverture : du lundi au samedi, de 11h00 à 19h00 ; le dimanche, de 11h00 à 18h00.

[Voir toutes les expositions](#)



Le répondeur de l'agence décline son message en français et en allemand. Christian Pottgiesser, originaire de Rhénanie Palatinat, officie depuis vingt ans à Paris. D'une pratique cognitive émerge...[\[Lire la suite\]](#)

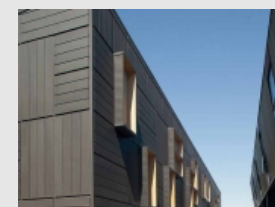


Album-photos | XIIIe Biennale d'Architecture : démonstration

A Venise, pour sa treizième édition, la Biennale d'Architecture, orchestrée par David Chipperfield, a pour thème 'Common Ground'. De l'intraduisible concept, chaque participant, architecte ou pays...[\[Lire la suite\]](#)



ALUCOBOND



VMZINC



Armstrong



Tile of Spain



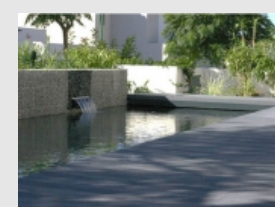
PowerCADD



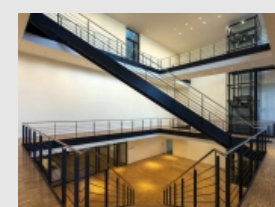
Partena



Majorelle



UPM ProFi



ERCO