

# Pierre Jeanneret × Jean Prouvé

ピエール・ジャンヌレ × ジャン・プルーヴェ

建築史上ではこれまであまり目立たぬ存在であったピエール・ジャンヌレに対して建設家ジャン・プルーヴェは、以下のような賛辞を送った。

「もし、地球に大異変が起こり、小石や樹木ばかりの世界に、一人か2人の建築家しか生き残らなかったとしたら、それらを利用する術を知らない建築家は長く生き延びられないでしょう。でも、そんな環境にあっても、ジャンヌレならば、何らかのものを建てるに違いありません。コルビュジェが、そうするかどうかは定かではないですけどね」

(『ジャン・プルーヴェ』TOTO出版、2004年、p.200)

Jean Prouvé le constructeur complimentait comme suit Pierre Jeanneret, personnage relativement effacé jusqu'à présent dans l'histoire de l'architecture :

« S'il y avait un cataclysme et qu'il ne reste sur terre qu'un ou deux architectes dans les cailloux ou dans les arbres, ils mourraient très vite parce qu'ils ne sauraient pas se servir d'un arbre ou se servir d'un caillou, eh bien je crois que Jeanneret, en tout état de cause, aurait toujours construit quelque chose... Je ne suis pas sûr que Corbu l'aurait fait. »

(Jean Prouvé, Toto shuppan, 2004, p. 200)

ナンシーのプルーヴェ自邸内部 1955年頃  
Vue intérieure de la maison de Jean Prouvé. Circa 1955.



Copyright Galerie Downtown Francois Laffanour, all rights reserved.



# Pierre Jeanneret X Jean Prouve

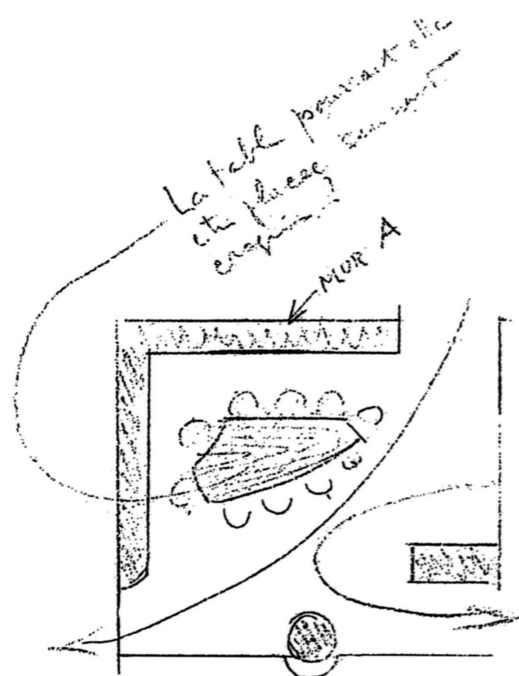
ピエール・ジャンヌレ × ジャン・プルーヴェ

**4614**

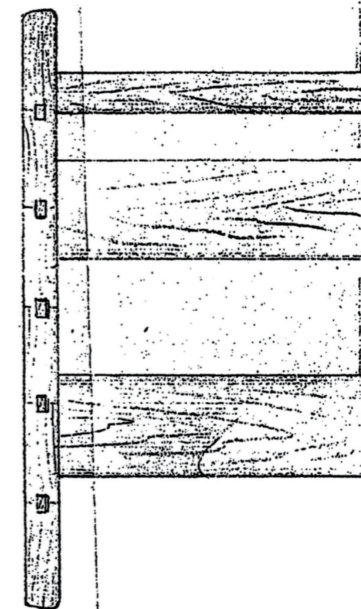
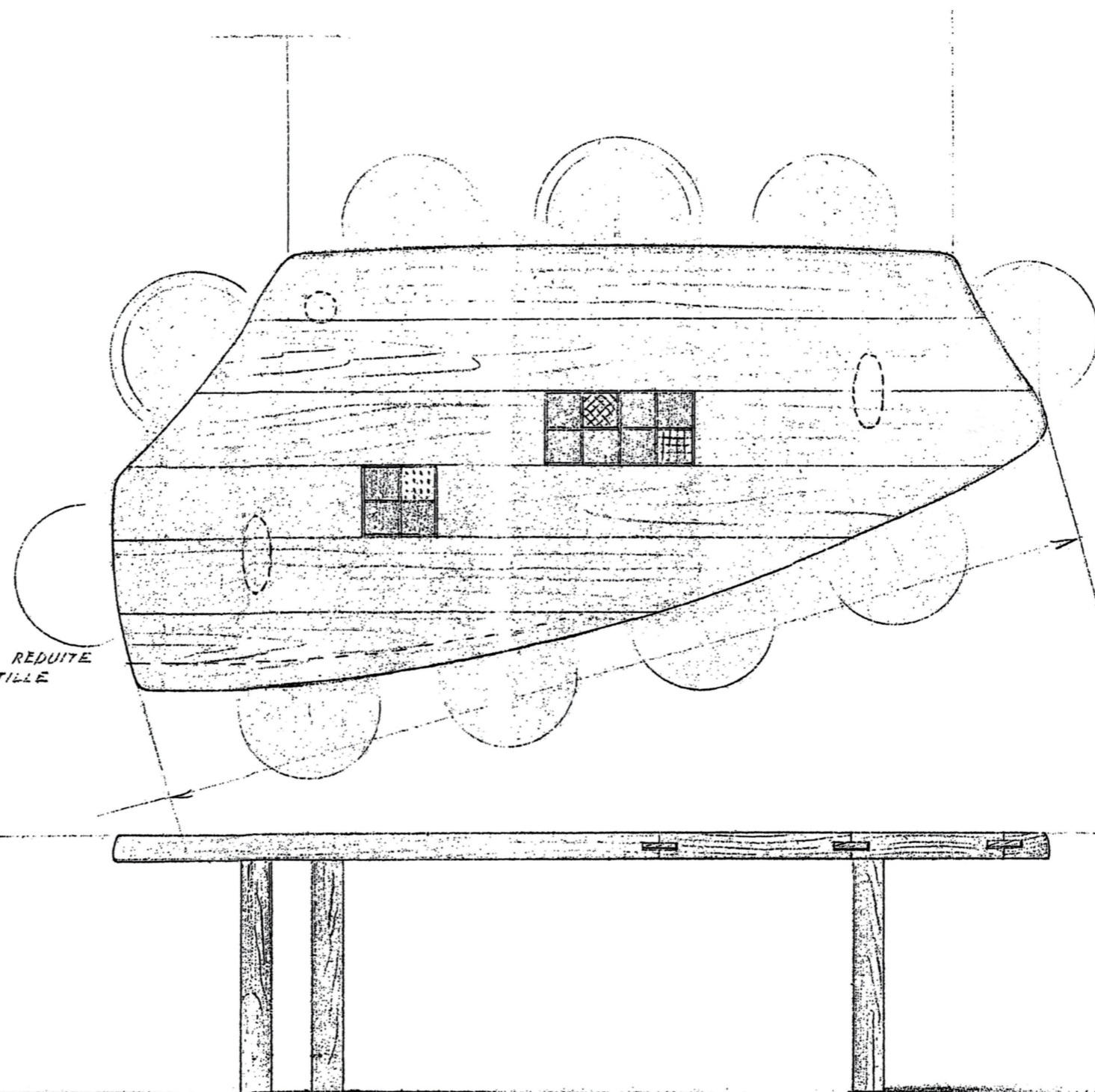
28 OCT. 43.

TABLE POUR JEAN PROUVE  
ET SA GRANDE FAMILLE.  
ECHELLE : 0.10 P.M

Dessin  
Table



POURRAIT ETRE REDUITE  
SUIVANT POINTILLE



Copyright Galerie Downtown Francois Laffanour, all rights reserved.

テーブルの図面 1943年  
Plan de la table, 1943.

Copyright Galerie Downtown Francois Laffanour, all rights reserved.