

Retrouvez l'exposition LEVEL, un oasis entre design moderne et art contemporain signé Charles Riva Collection

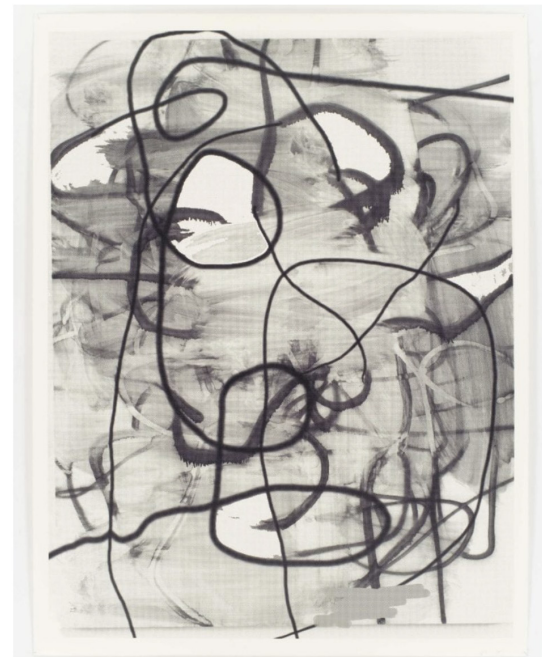
C'est une rencontre entre le design moderne et contemporain et des œuvres de grands noms de l'art contemporain que proposent la Laffanour / Galerie Downtown Paris, en collaboration avec la Charles Riva Collection. Retrouvez l'exposition LEVEL, signée François Laffanour et Charles Riva.

Cette collaboration inédite entre François Laffanour et Charles Riva se décline en deux temps : une première exposition à Paris à la Galerie Downtown du 24 mars au 29 avril 2023, et l'autre à la Charles Riva Collection à Bruxelles, du 19 avril au 1er juillet 2023.

Après le succès de sa collaboration avec la **Galerie Perrotin, François Laffanour** fait à nouveau dialoguer le mobilier design avec l'art contemporain, en partenariat avec le collectionneur Charles Riva, mettant en exergue l'œuvre de grands créateurs des **XXème et XXIème siècles**. Pour ce dernier, d'origine franco-italienne, c'est une aubaine. Car Charles Riva affectionne particulièrement cette idée de mise en dialogue d'œuvres de différentes provenances qui découle de sa volonté de sortir du concept du white cube caractéristique des galeries d'art contemporain. *« J'ai fait ce pivot du marchand d'art au collectionneur. J'ai évolué avec mon temps, et maintenant, je m'épanouis à travers les collaborations »*, explique le collectionneur. Cette collaboration avec François Laffanour, qu'il connaît de longue date, s'est donc imposée naturellement : un croisement entre le mobilier et les arts graphiques, s'enrichissant réciproquement, avec des pièces de niveau exceptionnel, d'où le titre de l'exposition LEVEL. *« Ce double show qui recrée un appartement de collectionneur avec des pièces anciennes comme contemporaines nous permet de nous inviter mutuellement avec François Laffanour, et de permettre aux amateurs d'art de découvrir les deux chapitres de notre exposition, à Paris comme à Bruxelles »*, développe Charles Riva.

Depuis son ouverture au début des **années 1980**, la galerie Downtown, créée par François Laffanour, explore et montre au fil de ses expositions le mobilier d'architectes du XXème siècle, contribuant à réhabiliter et valoriser les maîtres de l'architecture d'après-guerre. La collection Charles Riva, quant à elle, est une collection d'art contemporain, principalement américain, située dans une magnifique maison de maître du XIVème siècle dans le quartier Louise à Bruxelles.

D'origine franco-italienne, Charles Riva commence à collectionner l'art contemporain à partir des années 1990. Il ouvre sa première galerie à **New-York** à l'âge de 23 ans, puis deux à Londres et deux à Paris appelées Sutton Lane. N'étant pas satisfait du « business model » des galeries classiques, il décide finalement de fermer toutes ses galeries sans pour autant perdre sa passion de collectionneur. Sa collection devenant de plus en plus importante, Charles Riva décide de l'ouvrir au public en 2008. Il s'installe donc à Bruxelles et organise en moyenne deux expositions d'art contemporain par an.



Une œuvre abstraite signée Christopher Wool.