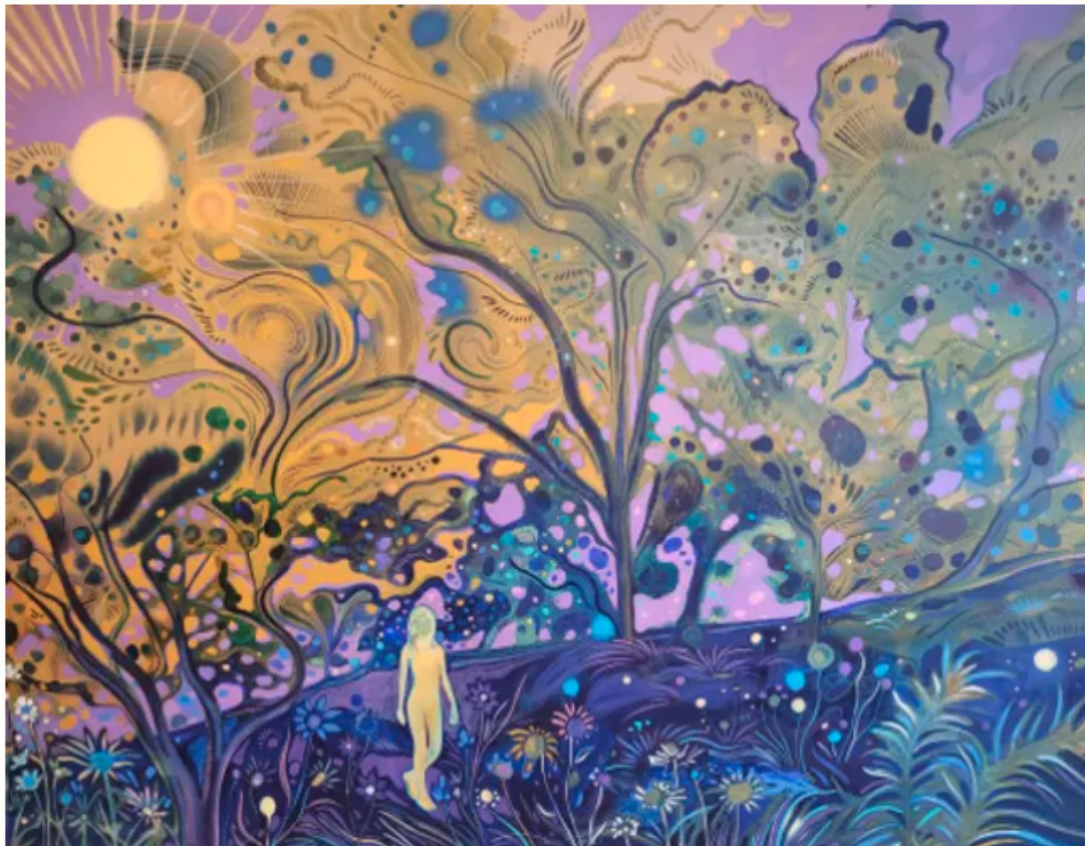


Travail de groupe pour la CMS Collection rue de Richelieu

CMS Collection s'associe à l'enseigne de design François Laffanour - Galerie Downtown Paris pour proposer pour la première fois une exposition de groupe d'artistes que CMS collectionne.



Marcella Barcelo, *The last sunrays*, 2023, acrylique, huile et vernis à ongle sur toile/acrylic, oil and nail polish on canvas, 300 x 200 cm.
© the artist and CMS Collection

Après avoir présenté sur les foires des accrochages monographiques, CMS Collection (trio formé de Joanna Chevalier, Hervé Mikaeloff et François Sarkozy) s'associe à l'enseigne de design François Laffanour - Galerie Downtown Paris pour proposer pour la première fois pendant Paris+ par Art Basel une exposition de groupe d'artistes que CMS collectionne. Des œuvres à vendre d'Anas Albraeche, Marcella Barceló, Huong Dodinh, Nabil Nahas et Yunyao Zhang voisinent sur deux étages avec des pièces de design sculpturales de la galerie Downtown signées Ron Arad, Gae Aulenti, Choi Byung Hoon, Pierre Jeanneret, Charlotte Perriand, Jean Prouvé, José Zanine Caldas, Sori Yanagi et Isamu Noguchi. Avec un fil conducteur à l'étage : une certaine évanescence, un regard comme tamisé et filtré chez le jeune Yunyao Zhang et ses têtes de Méduse comme recouvertes d'un suaire ou son aînée Huong Dodinh frôlant la pure abstraction. Alexandre Crochet

-

CMS Collection x Galerie Downtown [📍](#), jusqu'au 22 octobre 2023, Le Molière, 40, rue de Richelieu, 75001 Paris.